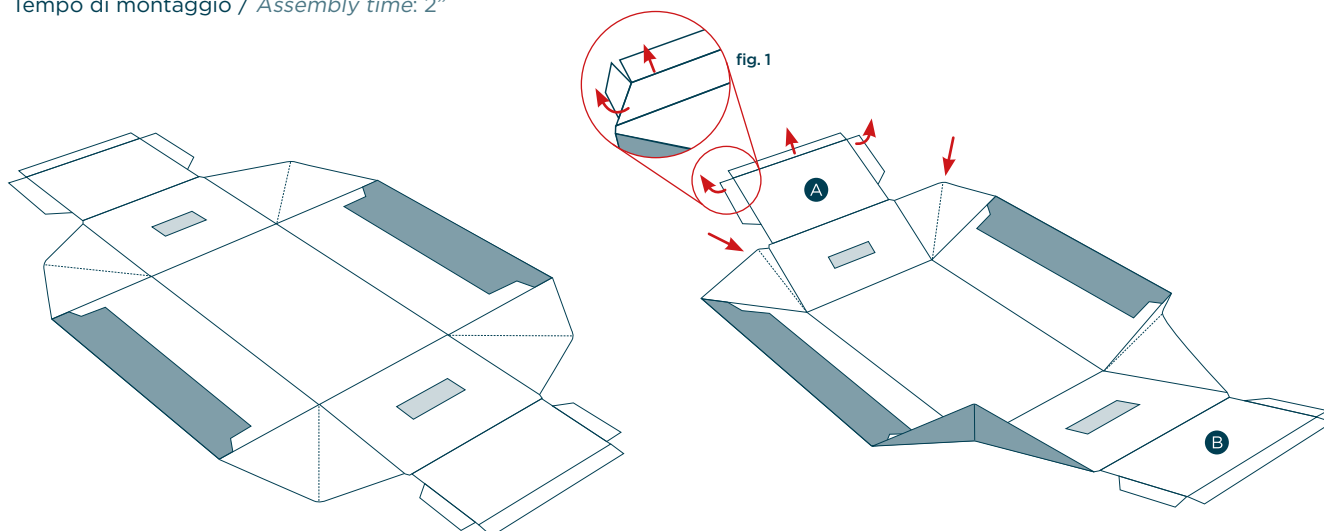


ISTRUZIONI DI MONTAGGIO / ASSEMBLY INSTRUCTIONS

Scatola fondo coperchio / Lid and bottom box

1 • MONTAGGIO FONDO SCATOLA / ASSEMBLY BOTTOM BOX

Tempo di montaggio / Assembly time: 2"

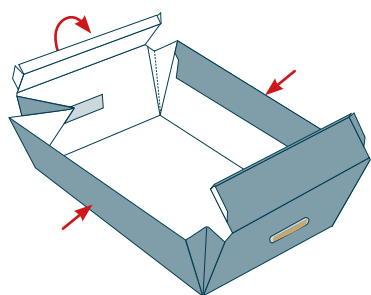


- 1** Posizionare il fondo della scatola su un piano con la parte interna rivolta verso l'alto.

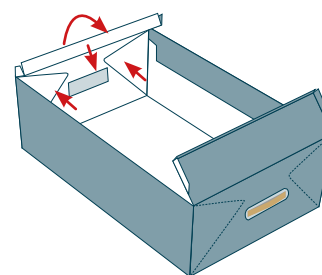
Place the bottom of the box on a flat surface, with the inside facing up.

- 2** Piegare verso l'esterno le alette superiori dei lati corti della scatola (fig. 1) - LATO A. Alzare i due lati lunghi della scatola spingendo verso l'interno gli angoli.

Fold the upper flaps of the short sides of the box outwards (pic. 1) - SIDE A. Lift the two long sides of the box by pushing the corners inwards.



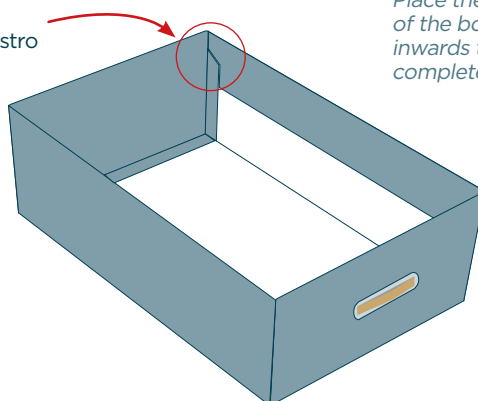
- 3** Alzare i lati della scatola fino a raggiungere un angolo di 45°.
- Raise the sides of the box until reaching an angle of 45°.*



- 4** Appoggiare gli angoli ottenuti sui due lati corti della scatola. Piegare l'ala superiore dei lati corti verso l'interno per completare il montaggio. Una volta completato il LATO A, ripetere la procedura per il LATO B.

Place the corners obtained on the two short sides of the box. Fold the upper wing of the short sides inwards to complete the assembly. Once SIDE A is completed, repeat the procedure for SIDE B.

Bloccaggio ad incastro
Interlocking fixing

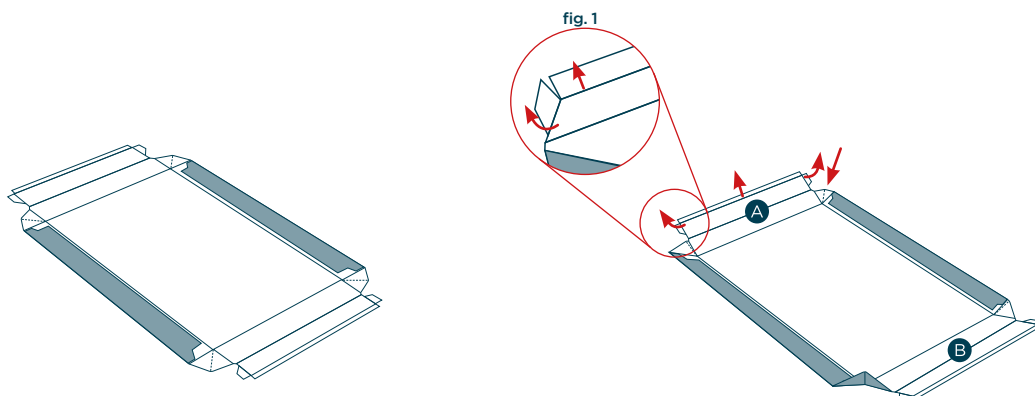


ISTRUZIONI DI MONTAGGIO / ASSEMBLY INSTRUCTIONS

Scatola fondo coperchio / Lid and bottom box

2 • MONTAGGIO COPERCHIO SCATOLA / ASSEMBLY LID BOX

Tempo di montaggio / Assembly time: 2"



1

Posizionare il coperchio della scatola su un piano con la parte interna rivolta verso l'alto.

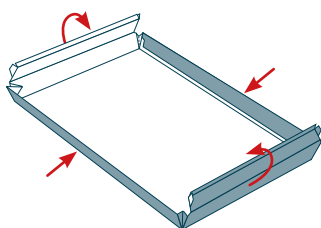
Place the lid of the box on a flat surface, with the inside facing up.

2

Piegare verso l'esterno le alette superiori dei lati corti del coperchio (fig. 1) - LATO A. Alzare i due lati lunghi del coperchio spingendo verso l'interno gli angoli.

Fold the upper flaps of the short sides of the lid outwards (pic. 1) - SIDE A.

Lift the two long sides of the lid by pushing the corners inwards.



3

Alzare i lati del coperchio fino a raggiungere un angolo di 45°.

Raise the sides of the lid until reaching an angle of 45°.

4

Appoggiare gli angoli ottenuti sui due lati corti del coperchio. Piegare l'ala superiore dei lati corti verso l'interno per completare il montaggio. Una volta completato il LATO A, ripetere la procedura per il LATO B.

Place the corners obtained on the two short sides of the lid. Fold the upper wing of the short sides inwards to complete the assembly. Once SIDE A is completed, repeat the procedure for SIDE B.

